

**UCHWAŁA Nr VI.49.2024
RADY GMINY SZUDZIAŁOWO**

z dnia 30 grudnia 2024 r.

w sprawie zaliczenia dróg do kategorii dróg gminnych i ustalenia ich przebiegu

Na podstawie art. 18 ust.2 pkt. 15 ustawy z dnia 8 marca 1990 roku o samorządzie gminnym (Dz. U. z 2024 r. poz. 609, 721) oraz art. 7 ustawy z dnia 21 marca 1985 r. o drogach publicznych (Dz. U. z 2024 r. poz. 320, 1222)- uchwała się, co następuje:

§ 1. Zalicza się do kategorii gminnych dróg publicznych działkę wymienioną w wykazie zgodnie z załącznikiem nr 1 do niniejszej uchwały.

§ 2. Szczegółowe położenie i przebieg dróg wymienionych w §1 określa mapa stanowiąca załącznik do niniejszej uchwały oznaczona nr 2.

§ 3. Wykonanie uchwały powierza się Wójtowi Gminy.

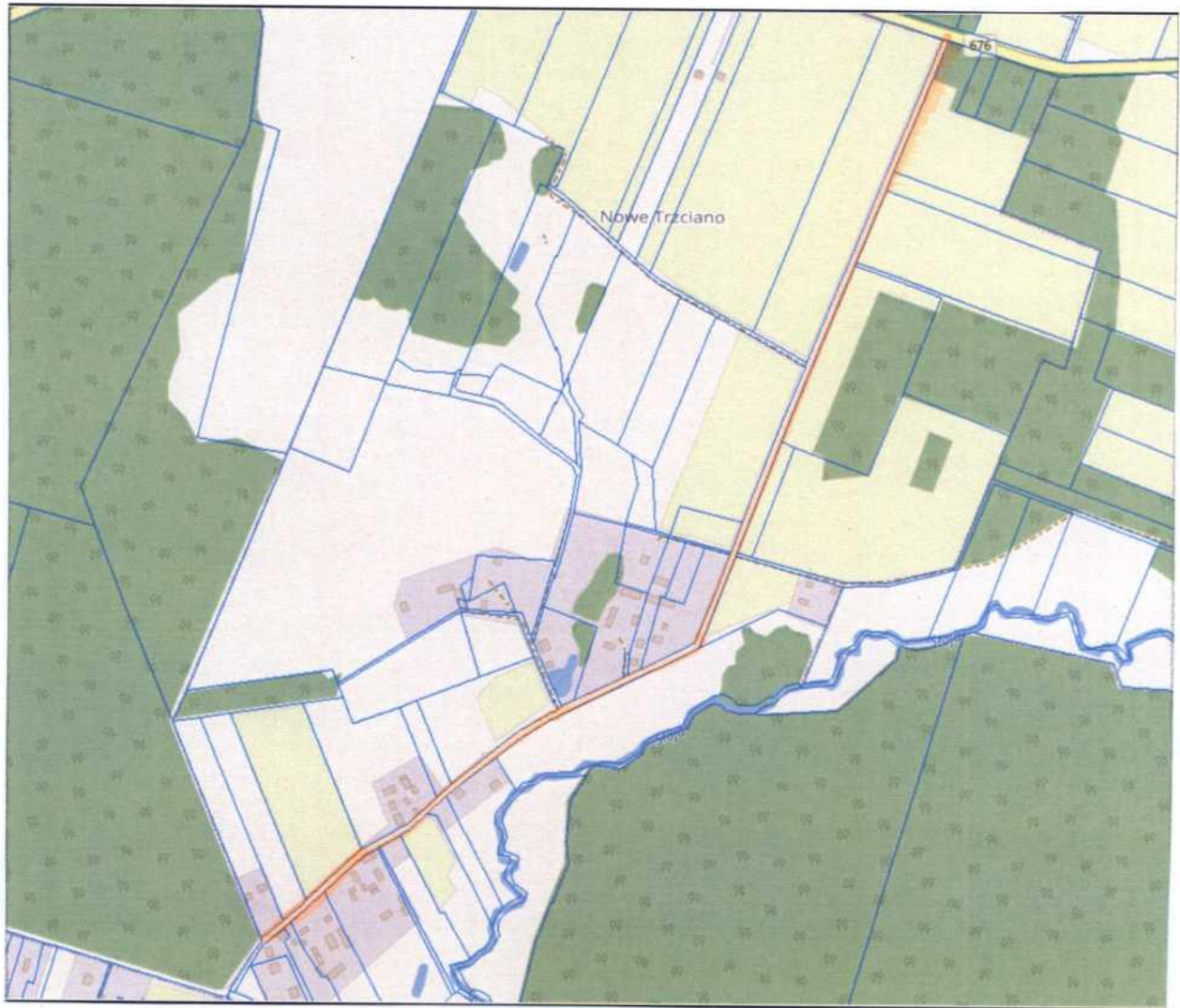
§ 4. Uchwała wchodzi w życie po upływie 14 dni od daty ogłoszenia jej treści w Dzienniku Urzędowym Województwa Podlaskiego.

PRZEWODNICZĄCA

Agnieszka Makarewicz

Załącznik nr 1
do Uchwały nr VI.49.2024
Rady Gminy Szudziałowo
z dnia 30 grudnia 2024 r.

L.p.	Nazwa obrębu	Nr działki	Ustalenie przebiegu drogi	Nr załącznika do Uchwały (mapy)
1.	Nowe Trzciano	41	Część działki nr 41 od drogi wojewódzkiej nr 676 do końca działki nr 36 obręb Nowe Trzciano	2



Uzasadnienie

Zgodnie z art. 7 ust. 1 ustawy z dnia 21 marca 1985 r. o drogach publicznych do dróg gminnych zalicza się drogi o znaczeniu lokalnym niezaliczone do innych kategorii, stanowiące uzupełniającą sieć dróg służącym miejscowym potrzebom.

Droga wymieniona w projekcie uchwały spełnia ww. kryteria. Zaliczenie do kategorii drogi gminnej zgodnie z art. 7 ust. 2 ustawy, o której mowa wyżej następuje w drodze uchwały rady gminy po zasięgnięciu opinii właściwego zarządu powiatu.

Zarząd Powiatu Sokólskiego w dniu 16 grudnia 2024 roku zaopiniował pozytywnie propozycję zaliczenia drogi w Nowym Trzcianie do kategorii dróg gminnych.

W związku z powyższym podjęcie uchwały jest zasadne.